

# Электропривод с пружинным возвратом

## RDA05S220S

Привод заслонки с пружинным возвратом специально разработан для малых и средних конечных воздушных заслонок и блоков управления системой подачи воздуха. Он часто используется в местах с ограниченным пространством из-за его небольшого размера и гибкости управления.

### ОБРАТИТЕ ВНИМАНИЕ ПРИ ПОКУПКЕ:

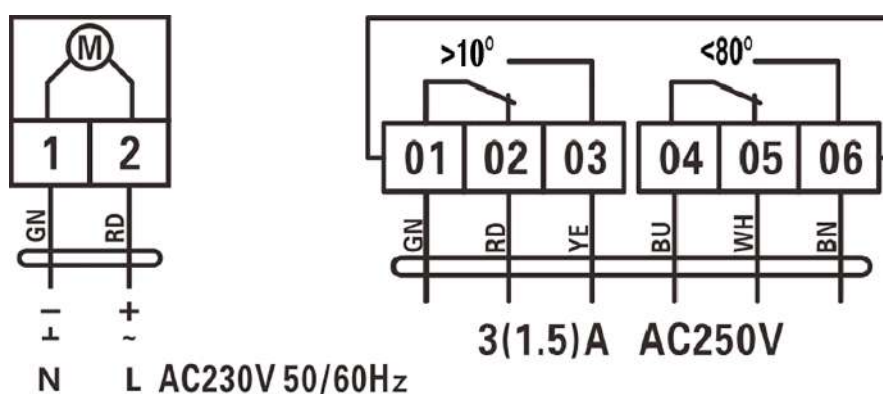
Производитель вправе менять комплектацию, конструкцию и характеристики, не влияющие на качество конечного продукта, заявленного в паспорте.

## ТЕХНИЧЕСКИЕ ХАРАКТЕРИСТИКИ

Тип электродвигателя	Синхронный
Тип привода	Пружинный возврат
Основная хар-ка	2 встроенных вспомогательных переключателя
Крутящий момент	5Нм
Размер оси заслонки	Универсальная скоба (размер оси 9мм-19мм)
Рабочее напряжение	AC230 V
Частота	50...60Гц
Потребляемая мощность (вращение/ удержание)	до 5.0 В
Управляющий сигнал	2-х позиционный
Угол поворота	0°...95° (-5°...95° механический ручной взвод)
Время возврата пружины	<20 сек
Время поворота двигателя	70 сек
Уровень шума	max 45dB (двигатель), max 62dB (возврат пружины)
Угол срабатывания концевых выключателей	10°...85°
Степень пыле- и влагозащиты	IP 54
Рабочая температура	-20°...+50°C
Температура хранения	-40°...+70°C
Влажность	5%...95% без конденсата
Соединительный кабель	1м
Вес	1.5кг
Площадь заслонки рекомендуемая	1 м²
Стандарт	Декларация соответствия ЕАЭС

# Электропривод с пружинным возвратом

## СХЕМА ПОДКЛЮЧЕНИЯ



## РАЗМЕРЫ ПРИВОДА

