

Электропривод с пружинным возвратом

RDA10S220S

Привод заслонки с пружинным возвратом специально разработан для малых и средних конечных воздушных заслонок и блоков управления системой подачи воздуха. Он часто используется в местах с ограниченным пространством из-за его небольшого размера и гибкости управления.

ОБРАТИТЕ ВНИМАНИЕ ПРИ ПОКУПKE:

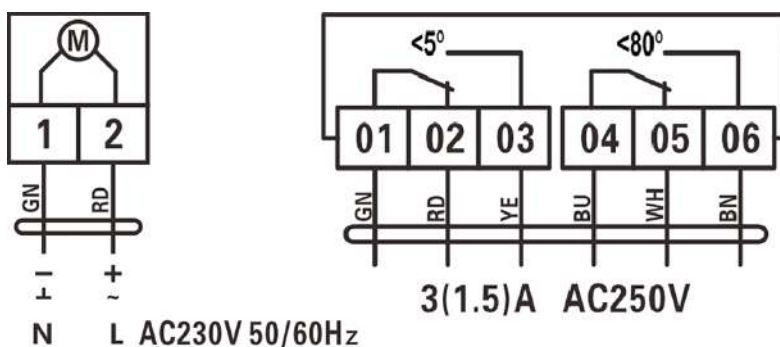
Производитель вправе менять комплектацию, конструкцию и характеристики, не влияющие на качество конечного продукта, заявленного в паспорте.

ТЕХНИЧЕСКИЕ ХАРАКТЕРИСТИКИ

Тип электродвигателя	Синхронный
Тип привода	Пружинный возврат
Основная хар-ка	2 встроенных вспомогательных переключателя
Крутящий момент	10 Нм
Размер оси заслонки	□ 10...16мм, ○10...19мм
Рабочее напряжение	AC 230 V
Частота	50...60Гц
Потребляемая мощность (вращение/ удержание)	5.0/3.0 Вт
Управляющий сигнал	2-х позиционный
Угол поворота	Max 95°
Время возврата пружины	<25 сек
Время поворота двигателя	<100 сек
Уровень шума	max 45dB (двигатель), max 62dB (возврат пружины)
Номинальное значение вспомогательных переключателей	3(1.5)A, AC250V
Угол срабатывания вспомогательных переключателей	5°...80°
Степень пыле- и влагозащиты	IP 54
Рабочая температура	-20°...+50°C
Температура хранения	-40°...+70°C
Влажность	5%...95% без конденсата
Соединительный кабель	1м
Вес	2.6 кг
Площадь заслонки рекомендуемая	2.0 м²
Стандарт	Декларация соответствия ЕАЭС

Электропривод с пружинным возвратом

СХЕМА ПОДКЛЮЧЕНИЯ



РАЗМЕРЫ ПРИВОДА

