



Назначение / конструкция / материалы

Назначение

Вытяжные вентиляторы KF-S предназначены для перемещения и удаления воздуха или других невзрывоопасных неагрессивных газовых смесей из кухонь, помещений общественного питания и других технологических помещений с температурой не выше 120 °С, не содержащих волокнистых материалов, с концентрацией пыли и других твердых примесей не более 100 мг/м³. Вентиляторы KF-S предназначены для монтажа в системы круглых воздуховодов внутри и снаружи помещений.

Вентилятор

Рабочее колесо вентилятора KF-S изготовлено из окрашенной стали, имеет загнутые назад лопадки с оптимальным изгибом для максимальной производительности по расходу воздуха и оснащено высокоэффективным трехфазным двигателем вынесенным из воздушного потока. Двигатель может работать при прямом подключении к сети 3×400 В, 50 Гц. При использовании частотного преобразователя для регулирования скорости большинство моделей может работать на частотах выше 50 Гц для увеличения производительности.

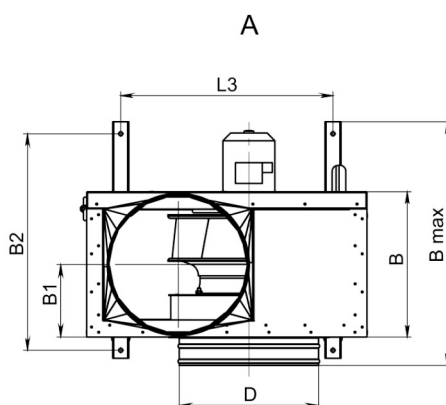
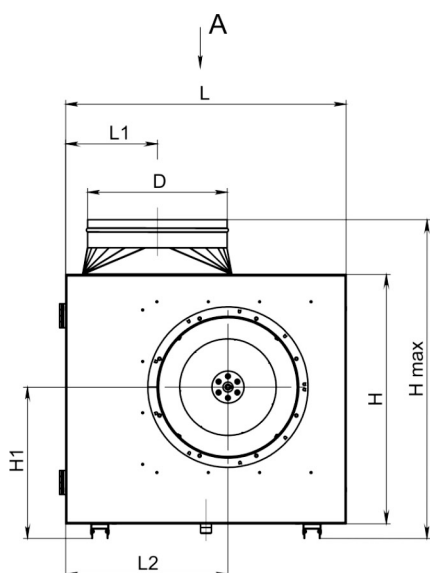
Конструкция

Корпус с двухслойной оболочкой из высококачественной оцинкованной стали оснащён шумо- и тепло-изоляцией из минеральной ваты толщиной 40 мм, откидной крышкой на петлях, опорами с комплектными вибро-изоляторами и встроенным поддоном со штуцером для сбора жира. Конструкция корпуса предусматривает 3 возможных варианта монтажа с выбросом воздуха вверх или вбок.

Особенности

- Предназначен для удаления воздуха из кухонных помещений с температура перемещаемой среды до 120 °С.
- Расположение двигателя вне воздушного потока.
- Корпус с двухслойной оболочкой оснащённый шумо- и тепло-изоляцией оснащённый крышкой.
- Три возможных направления подачи воздуха.
- Встроенный поддон для сбора жира с отверстием для слива.

Размеры и обозначения

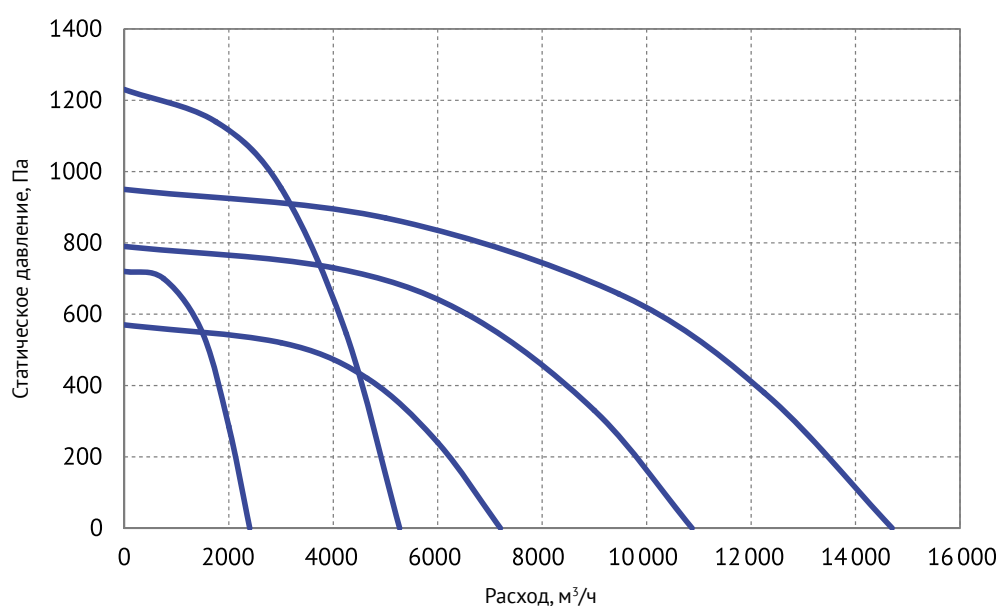


МОДЕЛЬ	D [мм]	L [мм]	L1 [мм]	L2 [мм]	L3 [мм]	H [мм]	H1 [мм]	Hmax [мм]	B [мм]	B1 [мм]	B2 [мм]	Bmax [мм]
KF-S 250 2D	249	592	166	344	494	522	329	692	315	156	505	562
KF-S 315 2D	354	700	230	405	530	624	380	795	365	181	540	610
KF-S 450 4D	354	832	230	477	734	750	448	916	365	181	555	667
KF-S 500 4D	399	1016	242	584	918	915	539	1098	510	253	799	873
KF-S 560 4D	499	1016	290	584	918	915	539	1112	510	253	799	876

Технические характеристики

МОДЕЛЬ	РАСХОД ВОЗДУХА МАКС.	НОМ. СКОР. ВРАЩ.	ТИП ДВИГ.	НАПРЯЖ. ПИТАНИЯ	РАБОЧИЙ ТОК	МОЩНОСТЬ	ВЕС
	[м³/ч]	[об/мин]		[В]	[А]	[кВт]	[кг]
KF-S 250 2D	2900	3000	AIP63B2	3×220/380	1,31	0,55	34
KF-S 315 2D	5720	3000	AIP80A2	3×220/380	3,3	1,5	49
KF-S 450 4D	8170	1500	AIP80A4	3×220/380	2,75	1,1	62
KF-S 500 4D	10870	1500	AIP80B4	3×220/380	3,52	1,5	97
KF-S 560 4D	15800	1500	AIP100S4	3×220/380	6,7	3	128

Аэродинамические характеристики вентиляторов KF-S (50 Гц)



Аэродинамические характеристики вентиляторов KF-S на макс. скорости

