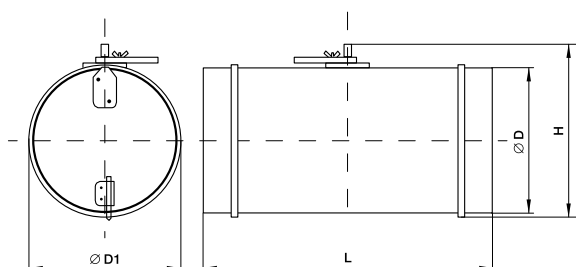


Воздушные клапаны с ручным приводом ZSK-R



Габаритные размеры



Воздушные клапаны ZSK-R предназначены для регулирования воздушного потока при пусконаладке системы и перекрытия воздушных каналов во время остановки работы систем вентиляции.

Конструкция клапана:

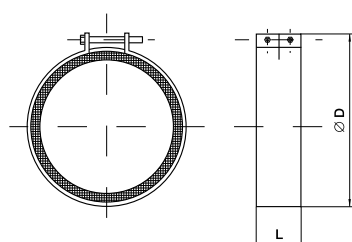
- Корпус и заслонка из листовой оцинкованной стали
- Ручной привод надежно фиксирует угол лопатки в заданном положении

Модель	Размеры, мм				Вес, кг
	D	D1	H	L	
ZSK-R 100	100	110	123	200	0,38
ZSK-R 125	125	135	148	200	0,53
ZSK-R 160	160	170	183	200	0,74
ZSK-R 200	200	210	223	200	1,11
ZSK-R 250	250	260	273	250	1,56
ZSK-R 315	315	325	338	315	2,12
ZSK-R 355	355	365	378	355	2,5
ZSK-R 400	400	410	423	400	2,91

Быстросъемные хомуты ZMC



Габаритные размеры



Быстросъемные хомуты предназначены для надежного монтажа и быстрого соединения различных элементов вентиляционной системы круглого сечения.

Конструкция хомута:

- Полоса оцинкованной стали
- Изоляция 10 мм слоем микропористой резины, гасящая вибрацию и гарантирующая герметичную посадку
- Стяжка двумя болтами

Модель	Размеры, мм		Вес, кг
	D	L	
ZMC 100	100	60	0,12
ZMC 125	125	60	0,15
ZMC 160	160	60	0,2
ZMC 200	200	60	0,22
ZMC 250	250	60	0,25
ZMC 315	315	60	0,28
ZMC 355	355	60	0,3
ZMC 400	400	60	0,32
ZMC 450	450	60	0,35
ZMC 500	500	60	0,37
ZMC 630	630	60	0,44