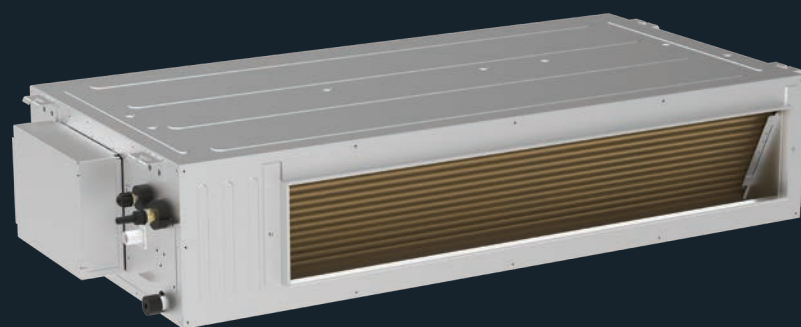


Полупромышленные сплит-системы

Канальные блоки

T12H...60H-ILD/I
T12H...60H-ILU/O

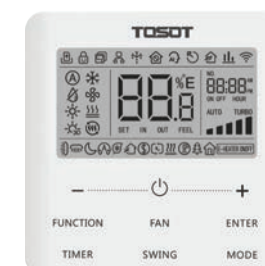


Канальные сплит-системы TOSOT предназначены для подключения к воздуховодам. Скрытый способ монтажа позволяет сочетать их с любыми интерьерами — в поле зрения остаются лишь декоративные решетки для подачи воздуха.

Канальные сплит-системы TOSOT оснащены встроенной помпой отвода конденсата с высотой подъема до 1 м.

Компактные кондиционеры канального типа (T12...18H-ILD) являются идеальным решением для скрытого монтажа в таких помещениях, как гостиничные номера, переговорные комнаты, спальни и гостиные. Внутренний блок обладает малой высотой (всего 200 мм), что позволяет устанавливать данную модель в ограниченном пространстве.

В КОМПЛЕКТЕ



Пульт проводной XE7A-24/HC

Проводной пульт со встроенным модулем Wi-Fi.

ОПЦИИ



Пульт проводной XE7C-24/HC

Проводной пульт для индивидуального управления со встроенным модулем Wi-Fi.



Пульт дистанционного управления YAP1F7

Инфракрасный пульт управления YAP1F7 используется для индивидуального управления инверторными полупромышленными внутренними блоками.

Полупромышленные сплит-системы

Канальные блоки

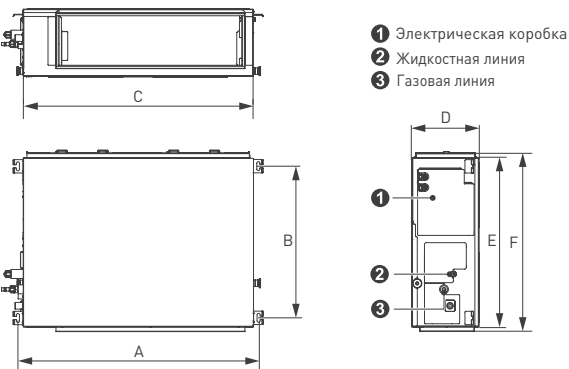
Технические характеристики

Блок внутренний / блок наружный			T12H-ILDA/I / T12H-ILUA/O	T18H-ILDA/I / T18H-ILUA/O	T24H-ILDA/I / T24H-ILUA/O
Производительность	Охлаждение	кВт	3,50 [0,90–4,00]	5,1 [1,10–5,40]	7,10 [2,40–7,50]
	Обогрев	кВт	4,00 [0,90–4,50]	5,6 [1,20–5,80]	8,00 [2,20–8,60]
Коэффициент энергоэффективности EER/COP, (класс)		Вт/Вт	3,80 [A]/4,0 [A]	3,23 [A]/3,68 [A]	3,23 [A]/3,40 [B]
Электропитание	К наружному блоку	ф/В/Гц	1/220/50		
Потребляемая мощность	Охлаждение	кВт	0,92 [0,20–1,30]	1,58 [0,30–1,70]	2,20 [0,50–2,75]
	Обогрев	кВт	1,00 [0,20–1,30]	1,52 [0,30–1,70]	2,35 [0,50–2,75]
Рабочий ток	Охлаждение	A	4,40 [0,90–6,00]	7,20 [1,30–7,50]	10,10 [2,30–12,50]
	Обогрев	A	4,80 [0,90–6,00]	6,90 [1,30–7,50]	10,75 [2,30–12,50]
Блок внутренний					
Объем рециркуляции воздуха		м³/ч	600/550/500/400	1100/1000/900/700	1300/1200/1100/900
Уровень звукового давления		дБ(А)	33/32/30	38/37/35	39/37/34
Номинальное статическое давление		Па	25	25	25
Диапазон статического давления		Па	0–80	0–80	0–160
Размеры	Ш×В×Г	мм	700×200×450	1000×200×450	900×260×655
Упаковка	Ш×В×Г	мм	1008×275×568	1308×275×568	1115×320×772
Масса нетто/брутто		кг	18,0/22,0	24,0/29,0	29,0/33,0
Блок наружный					
Уровень звукового давления		дБ(А)	48	49	58
Размеры	Ш×В×Г	мм	675×285×553	675×285×553	889×340×660
Упаковка	Ш×В×Г	мм	794×376×605	794×376×605	1032×456×730
Масса нетто/брутто		кг	24,5/27,0	27,5/30,0	40,0/44,0
Марка компрессора			GREE	GREE	GREE
Соединительные трубы	Газовая линия	дюйм [мм]	Ø3/8 [9,52]	Ø1/2 [12,70]	Ø5/8 [15,87]
	Жидкостная линия	дюйм [мм]	Ø1/4 [6,35]	Ø1/4 [6,35]	Ø3/8 [9,52]]
Максимальные	Перепад высот	м	15	15	20
	Длина	м	30	30	30
Заводская заправка	R32	кг	0,57	0,85	1,10
Дозаправка хладагентом	Свыше 5 м	г/м	16	16	16
Кабели электрических подключений	Электропитание к наружному блоку	мм²	3×1,5	3×1,5	3×2,5
	Межблочный	мм²	4×1,5	4×1,5	4×1,5
	Проводной пульт	мм²	2×0,75	2×0,75	2×0,75
Наружный диаметр дренажного патрубка		мм	25	25	25
Автомат токовой защиты	Наружного блока	A	16	16	20
Диапазон рабочих температур	Охлаждение	°C	–15...+48	–15...+48	–15...+48
	Обогрев	°C	–15...+24	–15...+24	–15...+24
Высота подъема конденсата		мм	1000	1000	1000

Примечания

- Данные в таблице указаны при следующих параметрах: температура наружного воздуха – охлаждение +35 °C, обогрев +7 °C; температура воздуха в помещении – охлаждение +27 °C, обогрев +20 °C.
- Звуковое давление определено в соответствии стандарту GB/T 18837.
- Уровень звукового давления, указанный в спецификации, измеряется в специальном для этого помещении – акустической беззвовой камере, в которой стены покрыты звукопоглощающим материалом. В реальном помещении звук от оборудования усиливается из-за многократного отражения звука от потолка, стен, мебели и др. Данный эффект приводит к росту уровня звукового давления, который зависит от типа помещения и характеристик отражающих поверхностей.

Габаритные размеры внутренних блоков



Модель	Размеры, мм					
	A	B	C	D	E	F
T12H-ILDA/I	760	415	700	200	450	486
T18H-ILDA/I	1060	415	1000	200	450	486
T24H-ILDA/I	942	590	900	260	655	692
T36H-ILDA/I	1381	585	1340	260	655	697
T48H-ILDA/I	1440	500	1400	300	700	754
T60H-ILDA/I	1440	500	1400	300	700	754

T12H...60H-ILD/I
T12H...60H-ILU/O

Блок внутренний / блок наружный			T36H-ILDA/I / T36H-ILUA/O	T48H-ILDA/I / T48H-ILUA/O	T60H-ILDA/I / T60H-ILUA/O
Производительность	Охлаждение	кВт	10,00 [3,20–10,50]	14,00 [4,20–15,00]	16,00 [4,80–16,40]
	Обогрев	кВт	10,80 [3,00–12,00]	16,00 [4,00–17,00]	18,00 [5,40–18,60]
Коэффициент энергоэффективности EER/COP, (класс)		Вт/Вт	3,21 [A]/3,72 [A]	3,04 [B]/3,64 [A]	2,91 [C]/3,60 [A]
Электропитание	К наружному блоку	ф/В/Гц	1/220/50	3/380/50	
Потребляемая мощность	Охлаждение	кВт	3,12 [0,85–3,40]	4,60 [1,10–5,70]	5,50 [1,30–6,40]
	Обогрев	кВт	2,90 [0,85–3,40]	4,40 [1,10–5,70]	5,00 [1,30–6,40]
Рабочий ток	Охлаждение	A	14,30 [3,90–15,50]	7,30 [1,70–10,00]	8,30 [2,00–11,00]
	Обогрев	A	13,30 [3,90–15,50]	7,00 [1,70–10,00]	7,60 [2,00–11,00]
Блок внутренний					
Объем рециркуляции воздуха		м³/ч	1800/1600/1400/1200	2200/2000/1800/1500	2800/2500/2200/1800
Уровень звукового давления		дБ (A)	44/43/41	45/44/42	44/43/40
Номинальное статическое давление		Па	37	50	50
Диапазон статического давления		Па	0–160	0–160	0–200
Размеры	Ш×В×Г	мм	900×260×655	1340×260×655	1400×300×700
Упаковка	Ш×В×Г	мм	1115×320×772	1568×323×770	1601×365×813
Масса нетто/брутто		кг	30,0/34,0	43,0/49,0	53,0/60,0
Блок наружный					
Уровень звукового давления		дБ (A)	58	59	60
Размеры	Ш×В×Г	мм	889×340×660	940×370×820	940×370×820
Упаковка	Ш×В×Г	мм	1032×456×730	1093×497×885	1093×497×885
Масса нетто/брутто		кг	47,0/51,0	79,0/86,0	83,0/90,0
Марка компрессора			GREE	GREE	GREE
Соединительные трубы	Газовая линия	дюйм (мм)	Ø5/8 [15,87]	Ø5/8 [15,87]	Ø5/8 [15,87]
	Жидкостная линия	дюйм (мм)	Ø3/8 [9,52]	Ø3/8 [9,52]	Ø3/8 [9,52]
Максимальные	Перепад высот	м	20	30	30
	Длина	м	30	75	75
Заводская заправка	R32	кг	1,50	2,40	2,90
Дозаправка хладагентом	Свыше 5 м	г/м	20	35	35
Кабели электрических подключений	Электропитание к наружному блоку	мм²	3×2,5	5×2,5	5×2,5
	Межблочный	мм²	4×1,5	4×1,5	4×1,5
	Проводной пульт	мм²	2×0,75	2×0,75	2×0,75
Наружный диаметр дренажного патрубка		мм	25	25	25
Автомат токовой защиты	Наружного блока	A	25	16	16
Диапазон рабочих температур	Охлаждение	°C	–15...+48	–15...+48	–15...+48
	Обогрев	°C	–15...+24	–15...+24	–15...+24
Высота подъема конденсата		мм	1000	1000	1000

Примечания

- Данные в таблице указаны при следующих параметрах: температура наружного воздуха – охлаждение +35 °C, обогрев +7 °C; температура воздуха в помещении – охлаждение +27 °C, обогрев +20 °C.
- Звуковое давление определено в соответствии стандарту GB/T 18837.
- Уровень звукового давления, указанный в спецификации, измеряется в специальном для этого помещении – акустической беззвовой камере, в которой стены покрыты звукопоглощающим материалом. В реальном помещении звук от оборудования усиливается из-за многократного отражения звука от потолка, стен, мебели и др. Данный эффект приводит к росту уровня звукового давления, который зависит от типа помещения и характеристик отражающих поверхностей.

Габаритные размеры наружных блоков

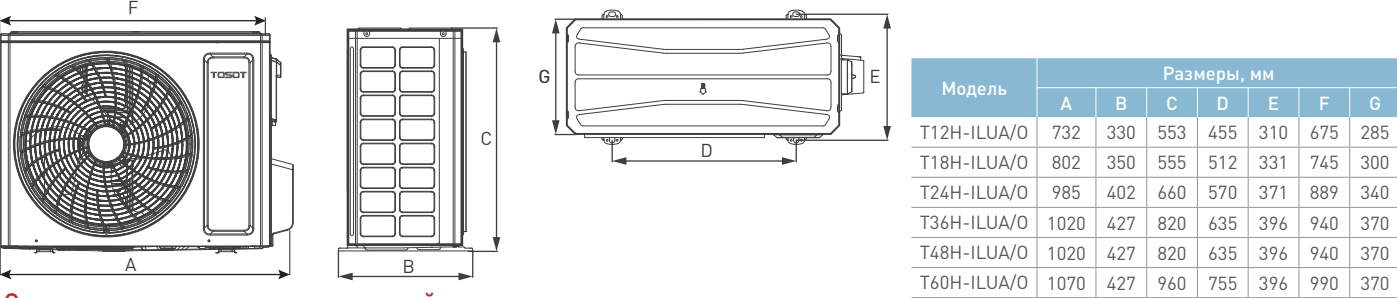


Схема электрических подключений

