

СЕРИЯ инверторная сплит-система канального типа

# ZDFB-HRIN1 / ZO-HRIN1

## GRANDE INVERTER

INVERTER



**A** Класс энергоэффективности

Интеллектуальная разморозка

Работа при низких температурах

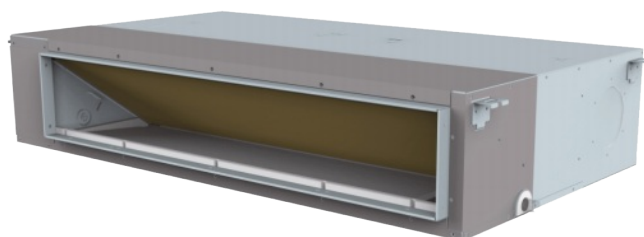
Авторестарт

Таймер

Ночной режим

Режим Turbo

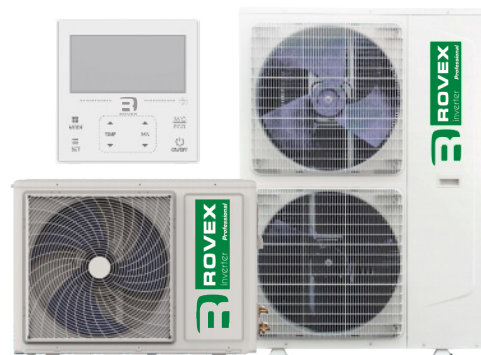
Автодиагностика



**ZDFB-18HRIN1 / ZOA-18HRIN1**  
**ZDFC-24HRIN1 / ZOB-24HRIN1**  
**ZDFE-36HRIN1A / ZOC-36HRIN1**  
**ZDFE-48HRIN1 / ZOD-48HRIN1**  
**ZDFE-60HRIN1 / ZOD-60HRIN1**

ZDFB/ZDFC/ZDFE-HRIN - Внутренний блок

ZOA/ZOB/ZOC/ZOD-HRIN - Внешний блок



Характеристики		Ед. изм.	ZDFB-18HRIN1 / ZOA-18HRIN1	ZDFC-24HRIN1 / ZOB-24HRIN1	ZDFE-36HRIN1A / ZOC-36HRIN1	ZDFE-48HRIN1 / ZOD-48HRIN1	ZDFE-60HRIN1 / ZOD-60HRIN1
Производительность	Охлаждение	кВт	5,3 (1,5 ~ 5,5)	7,1 (2,0 ~ 7,5)	10,55 (2,3 ~ 11)	14,1 (3,1 ~ 15)	16,2 (3,2 ~ 16,5)
	Обогрев	кВт	6,0 (1,4 ~ 6,5)	7,5 (2,0 ~ 7,8)	11,6 (2,5 ~ 12)	16,2 (3,2 ~ 16,5)	17,68 (3,3 ~ 18)
Потребляемая мощность	Охлаждение	кВт	1,52 (0,42 ~ 1,58)	2,08 (0,5 ~ 2,2)	3,3 (0,65 ~ 3,5)	4,78 (0,76 ~ 5,0)	6,0 (0,8 ~ 6,2)
	Обогрев	кВт	1,48 (0,38 ~ 1,55)	1,89 (0,45 ~ 2,0)	3,0 (0,6 ~ 3,45)	4,85 (0,8 ~ 5,0)	5,8 (0,9 ~ 6,2)
Уровень шума	Внутр. блок	дБ (А)	29-35	30-38	39-49	39-48	39-48
	Внеш. блок Max	дБ (А)	54	54	58	59	60
Рабочий тон	Охлаждение	А	7,1 (2,0 ~ 7,4)	9,65 (2,4 ~ 10,2)	15,7 (3 ~ 16,5)	9,08 (1,4 ~ 9,5)	11,4 (1,5 ~ 11,8)
	Обогрев	А	6,6 (2 ~ 7,3)	8,8 (2,1 ~ 9,3)	14,3 (2,8 ~ 16)	9,2 (1,5 ~ 9,5)	11 (1,7 ~ 11,8)
Размеры (ШxВxГ)	Внутр. блок	мм	1015x200x470	1215x200x470	1375x255x730	1375x255x730	1375x255x730
	Внешний блок	мм	815x540x315	900x545x345	945x650x390	1005x810x450	1005x810x450
Вес	Внутр./внеш.	кг	19/25	24/28,5	37/43	39,5/59	39,5/63
Размеры с упаковкой (ШxВxГ)	Внутр. блок	мм	1145x270x555	1345x270x555	1465x330x840	1465x330x840	1465x330x840
	Внешний блок	мм	865x605x350	950x615x385	1020x735x435	1070x880x525	1070x880x525
Вес брутто	Внутр./внеш.	кг	22/28	27,5/30,5	42/46	46/63	46/67
Диаметр труб	Жидкость	мм (дюйм)	6,35 (1/4)	6,35 (1/4)	9,52 (3/8)	9,52 (3/8)	9,52 (3/8)
	Газ	мм (дюйм)	12,7 (1/2)	12,7 (1/2)	15,88 (5/8)	15,88 (5/8)	15,88 (5/8)
Коэффициент энергоэффективности	EER		3,49	3,41	3,20	3,22	3,20
	COP		4,05	3,97	3,87	3,60	3,60
Класс энергоэффективности (охл./обогр.)			A/A	A/A	A/A	A/A	A/A
Электрическое питание	В/Гц/Ф		220~240/50/1	220~240/50/1	220~240/50/1	380/50	380/50
Расход воздуха	м³/час		750	1000	2000	2000	2400
Max длина трассы/Max перепад высот	м		20/10	30/10	30/15	30/15	30/15
Хладагент/Масса хладагента	кг		R32/0,84	R32/1,04	R32/1,65	R32/2,1	R32/1,85
Гарантированный диапазон рабочих температур	Охлаждение (наруж.)	°C	-10 ~ +48	-10 ~ +48	-10 ~ +48	-10 ~ +48	-10 ~ +48
	Обогрев (наруж.)	°C	-15 ~ +24	-15 ~ +24	-15 ~ +24	-15 ~ +24	-15 ~ +24
Компрессор			GMCC	GMCC	GMCC	GMCC	GMCC
Подключение			к внутреннему	к внутреннему	к внешнему	к внешнему	к внешнему