

# SYNERGY

## КОМФОРТ, УМНОЖЕННЫЙ НА ЭФФЕКТИВНОСТЬ

Полупромышленные системы кондиционирования SYNERGY — идеальные решения для общественных, коммерческих и жилых помещений площадью до 160 м<sup>2</sup>. Разработаны с учетом потребностей современных зданий, отличаются высокой производительностью и компактными габаритами, что позволяет идеально вписать блоки в архитектуру здания.

### Точность и Экономия

Технология **Full DC-Inverter** поддерживает температуру с точностью  $\pm 0,1^\circ\text{C}$ , при этом обеспечивает низкое потребление электроэнергии. При активации функции энергосбережения **AI EcoMind** на основе алгоритмов ИИ дополнительная экономия на объекте составит до **20%**.

### Круглогодичная работа

Широкий температурный диапазон делает системы SYNERGY всесезонным решением позволяет использовать системы круглый год: на охлаждение помещений при наружной температуре до  $-30^\circ\text{C}$ , и на обогрев до  $-15^\circ\text{C}$

## ПОЛУПРОМЫШЛЕННЫЕ СПЛИТ-СИСТЕМЫ

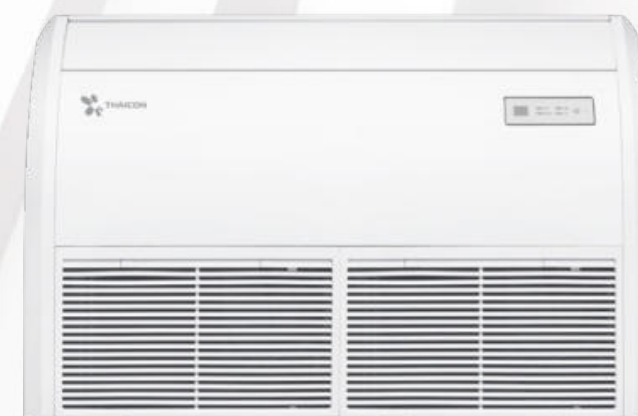
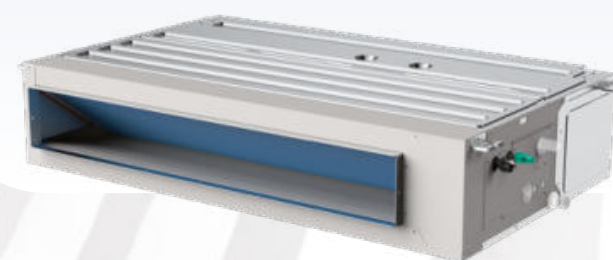


### Гибкость монтажа

Благодаря расширенным возможностям по длине магистрали (до 75 метров) и перепаду высот между блоками (до 35 метров) монтаж возможен на объектах с самой сложной архитектурной планировкой.

### Современные технологии

Встроенный ERV клапан, а также встроенный подогрев компрессора.



# НАПОЛЬНО-ПОТОЛОЧНЫЕ СПЛИТ-СИСТЕМЫ



**КЛАСС – А/В**  
**FULL DC-INVERTER**  
**Гарантия – 3 года**  
**5,3 – 16,12 кВт**



Беспроводной пульт дистанционного управления TL-R40 в комплекте

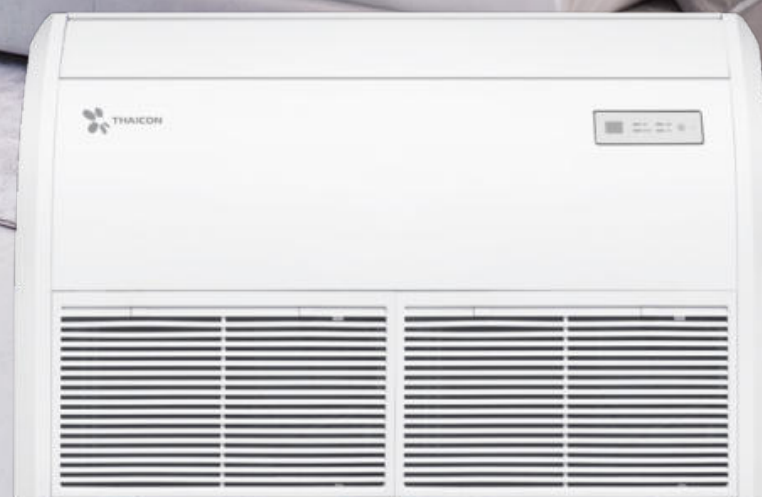


Ключевое преимущество напольно-потолочных кондиционеров — **гибкость монтажа**: их можно установить как на пол, так и под потолок. Эти блоки отлично справляются с задачей создания комфортного климата в просторных комнатах. Воздух распределяется по помещению плавно и равномерно, что полностью исключает сквозняки.

**Ультратонкий дизайн.** Компактные размеры корпуса позволяют осуществлять монтаж в условиях ограниченного пространства без ущерба для функциональности.

## Широкий угол воздушного потока 104°

Благодаря уникальной конструкции жалюзи направление воздушного потока можно свободно регулировать для обеспечения 3D-распределения воздуха, что делает распределение температуры в помещении более равномерным.



## Эффективность

Full DC-Inverter  
Хладагент R32

## Надежность

Антикоррозийное покрытие  
Обнаружение утечки хладагента  
Самодиагностика  
Работа в широком диапазоне напряжения  
Автоматическая оттайка  
Защита по напряжению  
Защита по току  
Защита по перегреву

## Функциональность

Режим ECO  
Режим Turbo  
Режим Авто  
Режим Осушения  
Функция I Feel  
Встроенный AI Ecomind  
Функция защиты от замерзания 8 °C  
Wi-Fi-модуль (опция)  
5 скоростей вентилятора  
ИК-пульт в комплекте  
Подключение к центральному пульту  
Возможность подключения ключ-карты  
Возможность вертикального монтажа  
4D Air Flow  
Самоочистка наружного блока  
ERV (электромагнитный клапан)  
Встроенный подогрев компрессора

## Здоровье и комфорт

Мягкое охлаждение Breeze Free  
Противопылевой фильтр  
Подмес свежего воздуха  
Самоочистка внутреннего блока  
Режим комфортного сна  
Бесшумный режим  
Таймер

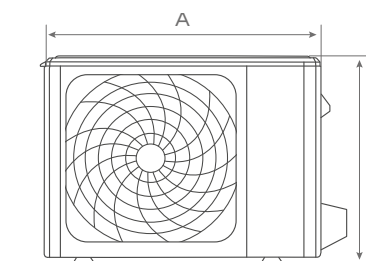
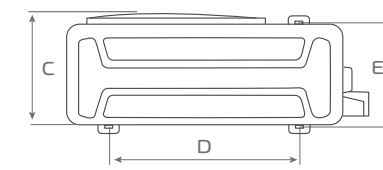
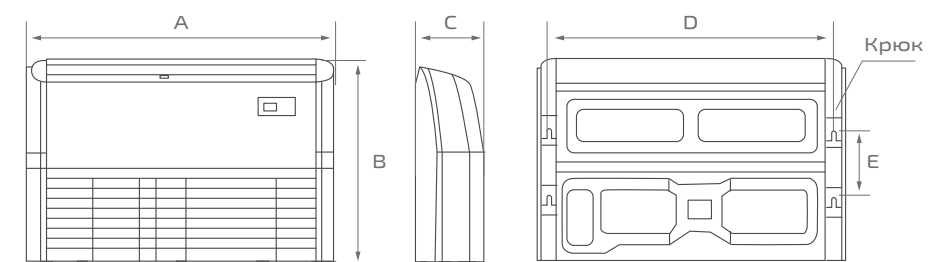
## Легкий монтаж и простое обслуживание

Защитная крышка вентиля наружного блока  
Присоединение дренажа с двух сторон

# НАПОЛЬНО-ПОТОЛОЧНЫЕ СПЛИТ-СИСТЕМЫ



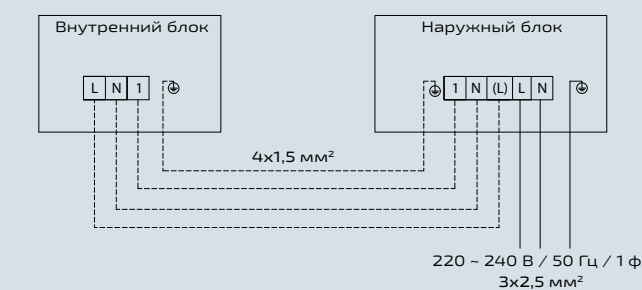
Модель	Внутренний блок		TL-PU50-FR	TL-PU70-FR	TL-PU100-FR	TL-PU140-FR4	TL-PU170-FR4
	Наружный блок		TL-PO50-FR	TL-PO70-FR	TL-PO100-FR	TL-PO140-FR4	TL-PO170-FR4
Номинальная холодопроизводительность	кВт		5,3	7,03	10,55	14,07	16,12
Номинальная теплопроизводительность	кВт		5,6	7,5	11,72	15,24	17,6
Электропитание	В/Гц/ф		220-240/50/1	220-240/50/1	220-240/50/1	220-240/50/1	220-240/50/1
Охлаждение	Номинальная потребляемая мощность	кВт	1,60	2,13	3,40	4,51	5,25
	Номинальный потребляемый ток	А	7,32	9,77	15,56	6,93	8,06
	EER / класс энергоэффективности		3,31 / A	3,29 / A	3,1 / B	3,12 / B	3,07 / B
Нагрев	Номинальная потребляемая мощность	кВт	1,45	1,87	3,12	3,86	4,63
	Номинальный потребляемый ток	А	6,66	8,58	14,30	5,93	7,11
	COP / класс энергоэффективности		3,85 / A	4,00 / A	3,75 / A	3,95 / A	3,8 / A
Максимальная потребляемая мощность	кВт		2,4	2,85	4,4	6,8	7
Максимальный потребляемый ток	А		11	13	20	11	12
Подключение электропитания	к наружному блоку						
Кабель питания	мм <sup>2</sup>		3x2,5		3x2,5	5x2,5+3x1,5	
Межблочный кабель	мм <sup>2</sup>		4x1,5		4x1,5	3x0,75	
Расход воздуха внутреннего блока	м <sup>3</sup> /ч		1000	1100	1800	2200	2200
Уровень шума внутреннего блока	дБ(А)		47/43/42/39/35	48/47/44/40/35	53/51/48/44/40	55/52/49/46/45	55/52/49/46/45
Расход воздуха наружного блока	м <sup>3</sup> /ч		2500	2650	3500	4700	5600
Уровень шума наружного блока	дБ(А)		52	55	58	58	58
Диаметр дренажной трубки	мм		25	25	25	25	25
Тип компрессора			ротационный	ротационный	ротационный	ротационный	ротационный
Бренд компрессора			SANYO	GMCC	GMCC	SANYO	SANYO
Макс. длина трубопровода / макс. перепад высот	м		30 / 20	50 / 25	60 / 30	75 / 30	75 / 30
Хладагент	Тип		R32	R32	R32	R32	R32
	Заводская заправка	кг	0,67	1,00	1,45	1,68	1,90
Дозаправка (при длине трубопровода более 5 м)	г/м		16	16	32	32	32
Диаметр труб	Жидкостная труба	мм (дюйм)	6,35 (1/4)	6,35 (1/4)	9,52 (3/8)	9,52 (3/8)	9,52 (3/8)
	Газовая труба	мм (дюйм)	9,52 (3/8)	12,7 (1/2)	15,9 (5/8)	15,9 (5/8)	15,9 (5/8)
Рабочий диапазон наружных температур	Охлаждение	°C					-30 ~ 50
	Нагрев	°C					-15 ~ 24
Габариты блока (ШxВxГ)	Внутренний блок	мм	1055x235x675	1055x235x675	1275x235x675	1635x235x675	1635x235x675
	Наружный блок	мм	728x550x265	780x605x307	845x700x342	910x804x378	1010x858x436
Габариты упаковки (ШxВxГ)	Внутренний блок	мм	1130x305x748	1130x305x748	1350x305x748	1710x305x748	1710x305x748
	Наружный блок	мм	835x585x340	890x628x385	960x732x430	1022x835x480	1135x970x530
Вес нетто	Внутренний блок	кг	23	24	30	37	37
	Наружный блок	кг	24,0	30	40	66	78
Вес брутто	Внутренний блок	кг	28	29	35	43	43
	Наружный блок	кг	27	33	43	69	89



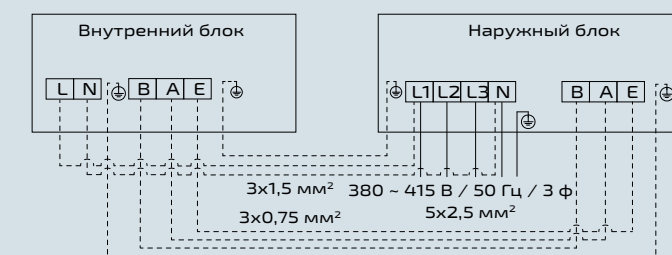
Модель	Крепление, мм				
	A	B	C	D	E
TL-PU50-FR	мм 1055	675	235	980	240
TL-PU70-FR	мм 1055	675	235	980	240
TL-PU100-FR	мм 1275	675	235	1200	240
TL-PU140-FR4	мм 1635	675	235	1560	240
TL-PU170-FR4	мм 1635	675	235	1560	240

Модель	A	B	C	D
TL-PO50-FR	мм 728	550	278	434
TL-PO70-FR	мм 780	605	314	516
TL-PO100-FR	мм 845	700	348	586
TL-PO140-FR4	мм 910	804	390	607
TL-PO170-FR4	мм 1010	858	462	660

TL-PU50-100-FR / TL-PO50-100-FR



TL-PU140-170-FR4 / TL-PO140-170-FR4



Руководство по монтажу и эксплуатации



# ФУНКЦИИ

	КАССЕТНЫЕ	КАНАЛЬНЫЕ	НАПОЛЬНО-ПОТОЛОЧНЫЕ
<b>Эффективность</b>			
Full DC-Inverter	+	+	+
Хладагент R32	+	+	+
Диапазон работы на охлаждение, °C		от -30 до +50	
Диапазон работы на обогрев, °C		от -15 до +24	
<b>Надежность</b>			
Антикоррозионное покрытие	+	+	+
Обнаружение утечки хладагента	+	+	+
Самодиагностика	+	+	+
Работа в широком диапазоне напряжения	+	+	+
Автоматическая оттайка	+	+	+
Защита по напряжению	+	+	+
Защита по току	+	+	+
Защита по перегреву	+	+	+
Подогрев поддона наружного блока	+	+	+
<b>Функциональность</b>			
Режим ECO	+	+	+
Режим Turbo	+	+	+
Режим Авто	+	+	+
Режимосушения	+	+	+
Функция I Feel	+	+	+
Встроенный AI Ecomind	+	-	+
Функция защиты от замерзания 8 °C	+	+	+
Wi-Fi-модуль	опция	опция	опция
Скорости вентилятора	5	5	5
Пульт	ИК	проводной	ИК
Отключение подсветки дисплея блока	+	-	+
Подключение к внешним системам диспетчеризации по протоколу Modbus	.+ (без доп. шлюзов)	.+ (без доп. шлюзов)	.+ (без доп. шлюзов)
Память положения жалюзи	+	-	+
Подключение к центральному пульту	+	+	+
Возможность подключения ключ-карты	+	+	+
Встроенная дренажная помпа	+	+	-
Возможность вертикального монтажа	-	+	+
Технология автоматического поддержания постоянного объема воздуха	-	+	-
4D Air Flow	-	-	+
Распределение воздуха на 360°	+	-	-
Самоочистка наружного блока	+	+	+
ERV (электромагнитный клапан)	+	+	+
Встроенный подогрев компрессора	+	+	+
<b>Здоровье и комфорт</b>			
Мягкое охлаждение Breeze Free	+	+	+
Противопылевой фильтр	+	+	+
Индикация загрязнения фильтра	+	+	+
Возможность подмеса свежего воздуха	+	+	+
Самоочистка внутреннего блока	+	+	+
Режим комфортного сна	+	+	+
Бесшумный режим	+	+	+
Таймер	+	+	+
<b>Легкий монтаж и простое обслуживание</b>			
Защитная крышка вентиля наружного блока	+	+	+
Присоединение дренажа с двух сторон	-	+	+