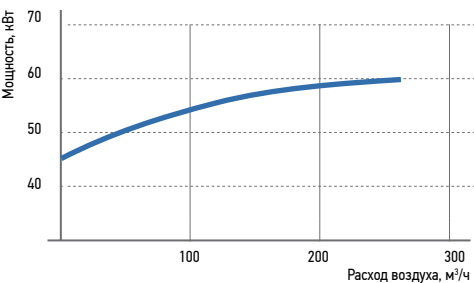
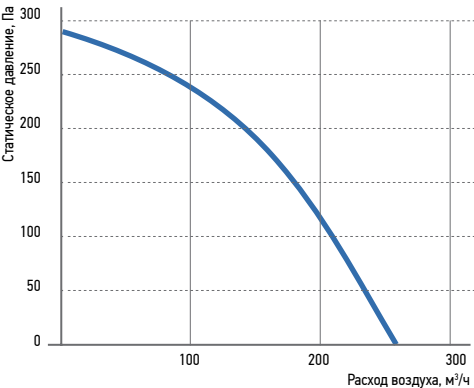
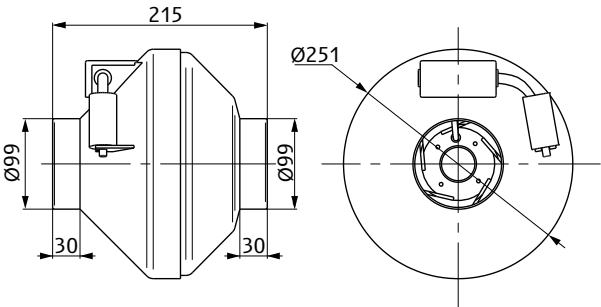


Вентилятор WNK 100/1



- > Прочный, легкий пластиковый корпус, имеющий эстетичный внешний вид, не подвергающийся коррозии, а также более эффективно снижающий шум по сравнению с традиционным стальным корпусом
- > Однофазные асинхронные электродвигатели с внешним ротором, на котором закреплено рабочее колесо с назад загнутыми лопатками

- > Надежная защита от перегрева электродвигателя вентилятора при помощи встроенных термоконтактов с автоматическим перезапуском
- > Регулирование оборотов изменением подаваемого напряжения
- > Рабочий диапазон температуры воздуха от -40 до +50 °C
- > Монтаж в любом положении с помощью быстроразъемных хомутов и кронштейнов для потолочного или стенового крепления
- > Степень защиты корпуса: IP54



Типоразмер	Напряжение, В	Фазность	Номинальная мощность, Вт	Номинальный ток, А	Обороты двигателя, об/мин	Максимальный расход воздуха, м³/ч	Максимальное полное давление, Па	Масса, кг	Регулятор производительности бесступенчатый
100/1	220	1	60	0,27	2450	260	290	2,6	STY-1,5

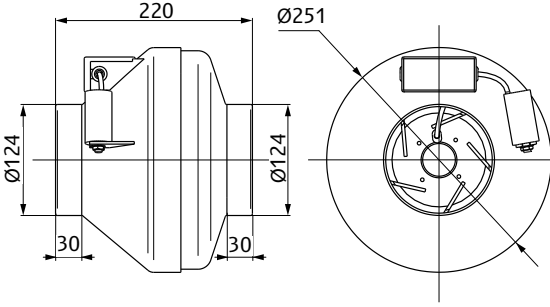
Режим работы, Па	Уровень звука (L, дБА)	Уровень звуковой мощности (L, дБА) в октавных полосах частот, Гц						
		125	250	500	1000	2000	4000	8000
Нагнетание	67	54	61	62	62	56	50	35
В окружении	47	32	36	36	42	40	41	34

Условия испытаний: Pp = 200 Па

Вентилятор WNK 125/1

- > Прочный, легкий пластиковый корпус, имеющий эстетичный внешний вид, не подвергающийся коррозии, а также более эффективно снижающий шум по сравнению с традиционным стальным корпусом
- > Однофазные асинхронные электродвигатели с внешним ротором, на котором закреплено рабочее колесо с назад загнутыми лопатками

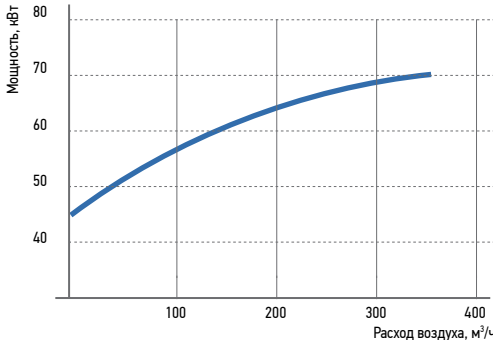
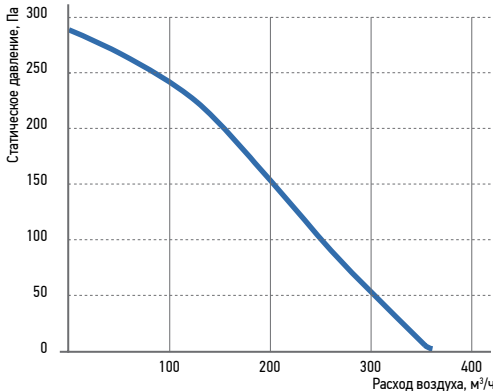
- > Надежная защита от перегрева электродвигателя вентилятора при помощи встроенных термоконтактов с автоматическим перезапуском
- > Регулирование оборотов изменением подаваемого напряжения
- > Рабочий диапазон температуры воздуха от -40 до +50 °C.
- > Монтаж в любом положении с помощью быстроразъемных хомутов и кронштейнов для потолочного или стенового крепления
- > Степень защиты корпуса: IP54



Типоразмер	Напряжение, В	Фазность	Номинальная мощность, Вт	Номинальный ток, А	Обороты двигателя, об/мин	Максимальный расход воздуха, м³/ч	Максимальное полное давление, Па	Масса, кг	Регулятор производительности бесступенчатый
125/1	220	1	71	0,33	2450	365	290	2,65	STY-1,5

Режим работы, Па	Уровень звука (L, дБА)	Уровень звуковой мощности (L, дБА) в октавных полосах частот, Гц						
		125	250	500	1000	2000	4000	8000
Нагнетание	68	53	59	64	62	60	53	37
В окружении	47	33	36	36	41	40	42	35

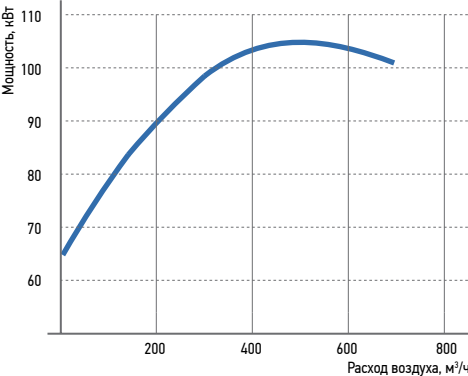
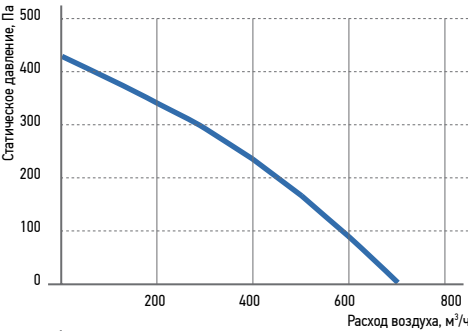
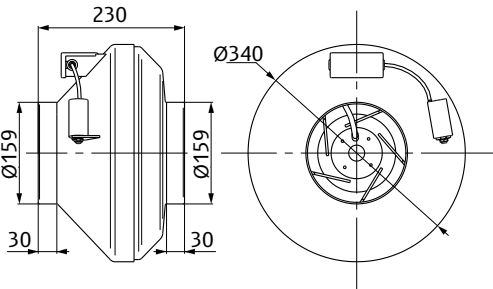
Условия испытаний: Pp = 180 Па



Вентилятор WNK 160/1



- > Прочный, легкий пластиковый корпус, имеющий эстетичный внешний вид, не подвергающийся коррозии, а также более эффективно снижающий шум по сравнению с традиционным стальным корпусом
- > Однофазные асинхронные электродвигатели с внешним ротором, на котором закреплено рабочее колесо с назад загнутыми лопатками
- > Надежная защита от перегрева электродвигателя вентилятора при помощи встроенных термоконтактов с автоматическим перезапуском
- > Регулирование оборотов изменением подаваемого напряжения
- > Рабочий диапазон температуры воздуха от -40 до +50 °C
- > Монтаж в любом положении с помощью быстроразъемных хомутов и кронштейнов для потолочного или стенового крепления
- > Степень защиты корпуса: IP54



Типоразмер	Напряжение, В	Фазность	Номинальная мощность, Вт	Номинальный ток, А	Обороты двигателя, об/мин	Максимальный расход воздуха, м³/ч	Максимальное полное давление, Па	Масса, кг	Регулятор производительности бесступенчатый
WNK 160/1	220	1	105	0,48	2550	700	430	4	STY-1,5

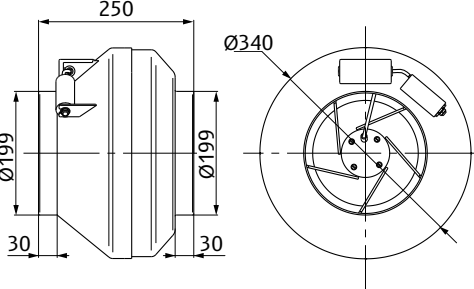
Режим работы, Па	Уровень звука (L, дБА)	Уровень звуковой мощности (L, дБА) в октавных полосах частот, Гц						
		125	250	500	1000	2000	4000	8000
Нагнетание	70	53	62	66	66	57	58	42
В окружении	54	35,5	39,5	43,5	49,5	46,5	47,5	34,5

Условия испытаний: P_п = 310 Па

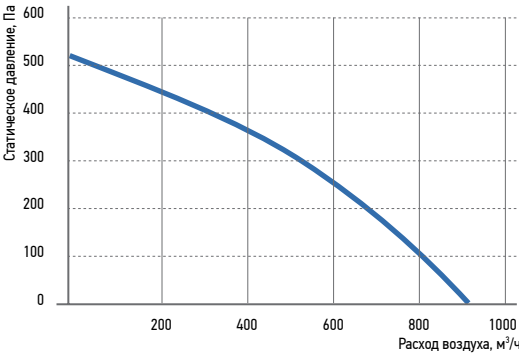
Вентилятор WNK 200/1



- > Прочный, легкий пластиковый корпус, имеющий эстетичный внешний вид, не подвергающийся коррозии, а также более эффективно снижающий шум по сравнению с традиционным стальным корпусом
- > Однофазные асинхронные электродвигатели с внешним ротором, на котором закреплено рабочее колесо с назад загнутыми лопатками
- > Надежная защита от перегрева электродвигателя вентилятора при помощи встроенных термоконтактов с автоматическим перезапуском
- > Регулирование оборотов изменением подаваемого напряжения
- > Рабочий диапазон температуры воздуха от -40 до +50 °C
- > Монтаж в любом положении с помощью быстроразъемных хомутов и кронштейнов для потолочного или стенового крепления
- > Степень защиты корпуса: IP54

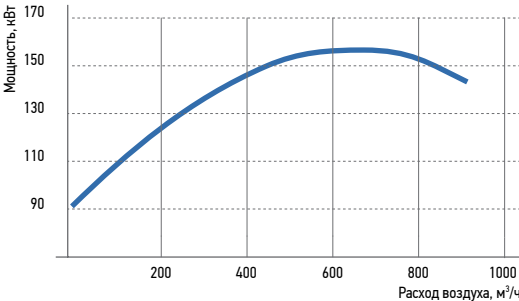


Типоразмер	Напряжение, В	Фазность	Номинальная мощность, Вт	Номинальный ток, А	Обороты двигателя, об/мин	Максимальный расход воздуха, м³/ч	Максимальное полное давление, Па	Масса, кг	Регулятор производительности бесступенчатый
WNK 200/1	220	1	157	0,72	2600	930	520	4,6	STY-1,5



Режим работы, Па	Уровень звука (L, дБА)	Уровень звуковой мощности (L, дБА) в октавных полосах частот, Гц						
		125	250	500	1000	2000	4000	8000
Нагнетание	69	57	62	65	61	57	55	47
В окружении	53	40,2	39,2	41,2	47,2	46,2	46,2	38,2

Условия испытаний: P_п = 355 Па

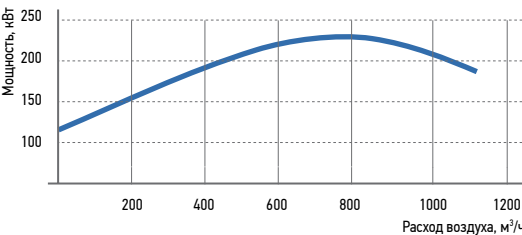
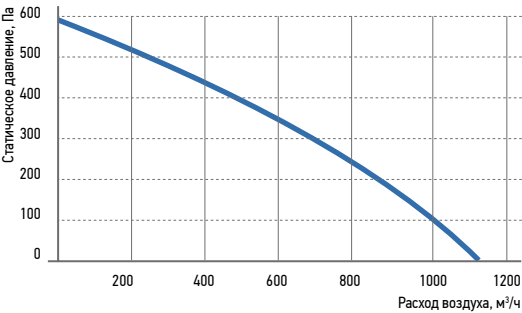
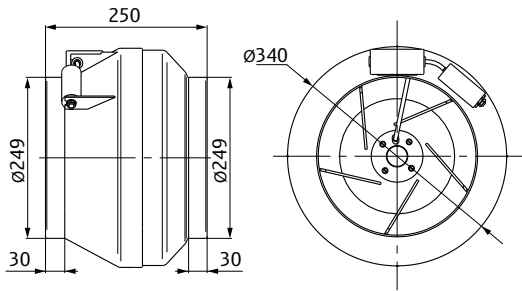


Вентилятор WNK 250/1



- > Прочный, легкий пластиковый корпус, имеющий эстетичный внешний вид, не подвергающийся коррозии, а также более эффективно снижающий шум по сравнению с традиционным стальным корпусом
- > Однофазные асинхронные электродвигатели с внешним ротором, на котором закреплено рабочее колесо с назад загнутыми лопатками

- > Надежная защита от перегрева электродвигателя вентилятора при помощи встроенных термоконтактов с автоматическим перезапуском
- > Регулирование оборотов изменением подаваемого напряжения
- > Рабочий диапазон температуры воздуха от -40 до +50 °C
- > Монтаж в любом положении с помощью быстроразъемных хомутов и кронштейнов для потолочного или стенового крепления
- > Степень защиты корпуса: IP54



Типоразмер	Напряжение, В	Фазность	Номинальная мощность, Вт	Номинальный ток, А	Обороты двигателя, об/мин	Максимальный расход воздуха, м³/ч	Максимальное полное давление, Па	Масса, кг	Регулятор производительности бесступенчатый
WNK 250/1	220	1	230	1,05	2500	1140	595	5	STY-1,5

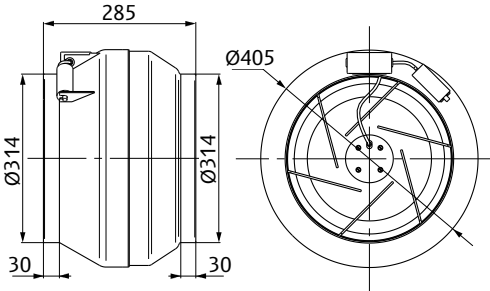
Режим работы, Па	Уровень звука (L, дБА)	Уровень звуковой мощности (L, дБА) в октавных полосах частот, Гц						
		125	250	500	1000	2000	4000	8000
Нагнетание	70	56	61	65	64	63	60	53
В окружении	53	36	40	43	48	47	46	38

Условия испытаний: Pp = 380 Па

Вентилятор WNK 315/1

- > Прочный, легкий пластиковый корпус, имеющий эстетичный внешний вид, не подвергающийся коррозии, а также более эффективно снижающий шум по сравнению с традиционным стальным корпусом
- > Однофазные асинхронные электродвигатели с внешним ротором, на котором закреплено рабочее колесо с назад загнутыми лопатками

- > Надежная защита от перегрева электродвигателя вентилятора при помощи встроенных термоконтактов с автоматическим перезапуском
- > Регулирование оборотов изменением подаваемого напряжения
- > Рабочий диапазон температуры воздуха от -40 до +40 °C
- > Монтаж в любом положении с помощью быстроразъемных хомутов и кронштейнов для потолочного или стенового крепления
- > Степень защиты корпуса: IP54



Типоразмер	Напряжение, В	Фазность	Номинальная мощность, Вт	Номинальный ток, А	Обороты двигателя, об/мин	Максимальный расход воздуха, м³/ч	Максимальное полное давление, Па	Масса, кг	Регулятор производительности бесступенчатый
WNK 315/1	220	1	295	1,34	2500	1700	720	6,6	STY-1,5

Режим работы, Па	Уровень звука (L, дБА)	Уровень звуковой мощности (L, дБА) в октавных полосах частот, Гц						
		125	250	500	1000	2000	4000	8000
Нагнетание	70	54	58	63	63	67	59	57
В окружении	55	38	40	46	49	50	46	38

Условия испытаний: Pp = 355 Па

